

>0-10	>10-20	>20-35	>35-50	>50-70	>70-90	>90
ฝนเล็กน้อย ฝนน้อย	ฝนปานกลาง		ฝนหนัก		ฝนหนักมาก	ฝนมาก



สภาพภูมิอากาศ และปริมาณฝน (เวลา 06.00 น.)

บริเวณความกดอากาศสูงหรือมวลอากาศเย็นกำลังปานกลางปกคลุมภาคเหนือตอนบนและภาคตะวันออกเฉียงเหนือ ในขณะที่ลมฝ่ายตะวันออกที่พัดนำความชื้นจากทะเลจีนใต้และอ่าวไทยเข้ามาปกคลุมประเทศไทยตอนบนมีกำลังอ่อนลง ส่งผลให้ประเทศไทยตอนบนมีฝนน้อย แต่ยังคงมีฝนฟ้าคะนองเกิดขึ้นได้บางพื้นที่ โดยภาคตะวันออกเฉียงเหนือและภาคเหนือตอนบนมีอากาศเย็นในตอนเช้า กับมีลมแรง สำหรับร่องมรสุมพาดผ่านบริเวณภาคใต้ตอนบน ทำให้ภาคใต้ยังคงมีฝนฟ้าคะนอง



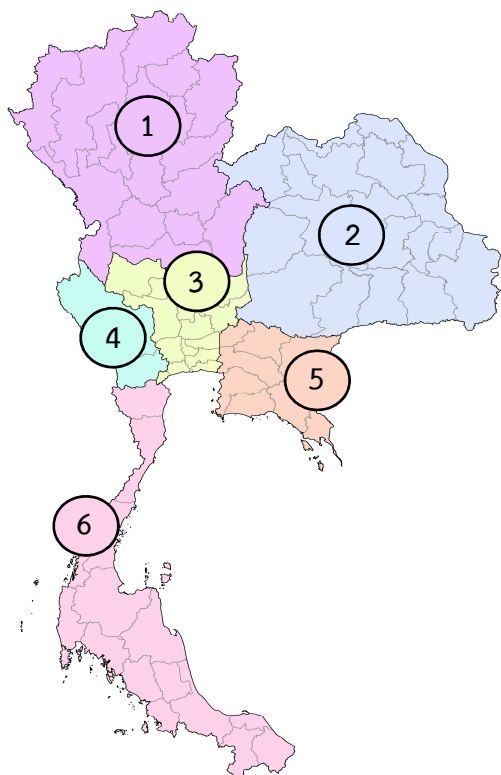
ปริมาณฝนตกสะสม 24 ชั่วโมงที่ผ่านมา สูงสุด 5 ลำดับ

อันดับ	อำเภอ	จังหวัด	ปริมาณฝน (มม.)
1	พิบูลมังสาหาร	อุบลราชธานี	171.2
2	แม่वंก	นครสวรรค์	102.8
3	ตะพานหิน	พิจิตร	81.2
4	คีรีมาศ	สุโขทัย	52.1
5	ทุ่งสง	นครศรีธรรมราช	48.5



ปริมาณน้ำเก็บกัก ในอ่างเก็บน้ำ ขนาดใหญ่และขนาดกลาง จำนวน 470 แห่ง

ข้อมูล ณ วันที่ 23 ต.ค. 67

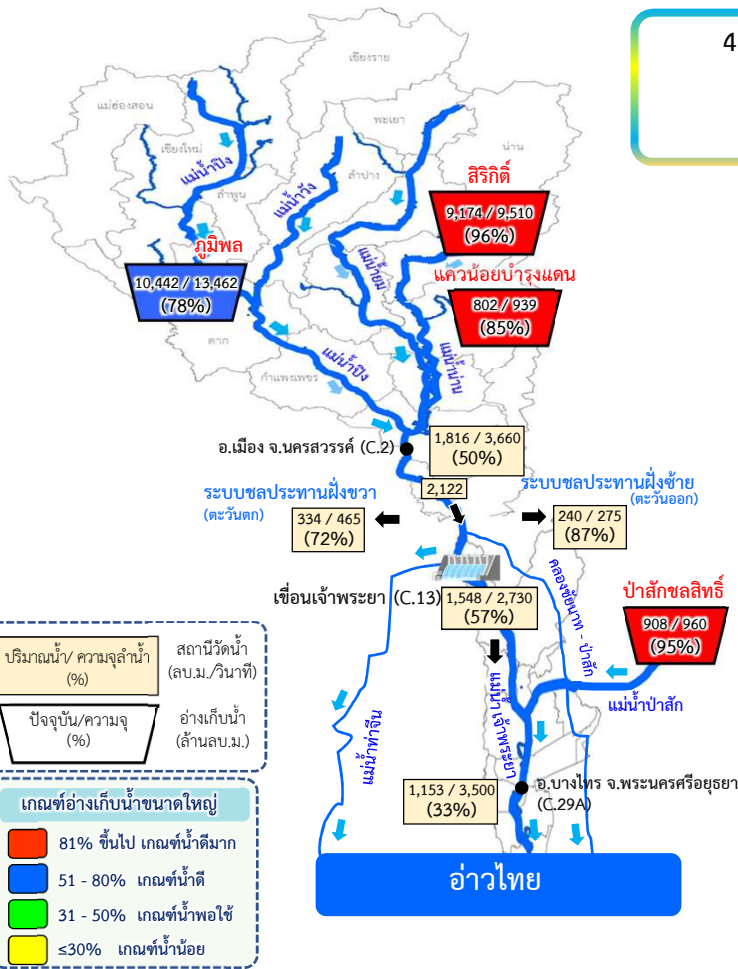


ภาค	ความจุ	ปริมาณน้ำ	รับน้ำได้อีก
1 เหนือ	25,908	22,207 (86%)	3,727 (14%)
2 ตะวันออกเฉียงเหนือ	10,429	8,517 (82%)	1,912 (18%)
3 กลาง	1,838	1,496 (81%)	341 (19%)
4 ตะวันตก	26,769	22,656 (85%)	4,113 (15%)
5 ตะวันออก	2,520	2,058 (82%)	463 (18%)
6 ใต้	8,874	5,717 (64%)	3,156 (36%)
รวมทั้งประเทศ	76,337	62,652 (82%)	13,711 (18%)

*หน่วย ล้าน ลบ.ม.



การบริหารจัดการน้ำลุ่มน้ำเจ้าพระยา



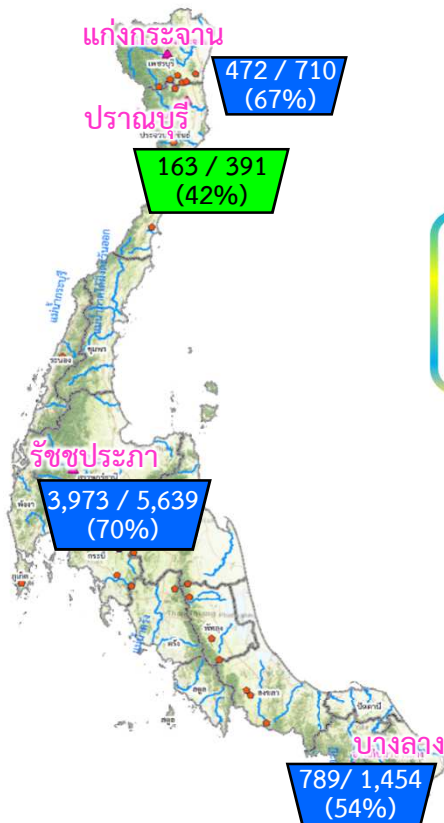
4 เขื่อนหลักลุ่มน้ำเจ้าพระยา (ความจุ 24,871 ล้าน ลบ.ม.)
 ปัจจุบันมีปริมาณน้ำรวม 21,326 ล้าน ลบ.ม. (86%)
 สามารถรับน้ำได้อีก 3,545 ล้าน ลบ.ม. (14%)

ปริมาณน้ำจากพื้นที่ตอนบนที่ระบายจากเขื่อนภูมิพล สิริกิติ์ และแควน้อยฯ ไหลมารวมกันที่ต้นแม่น้ำเจ้าพระยา บริเวณสถานีวัดน้ำ C.2 ค่ายจिरประวัติ จ.นครสวรรค์ ปัจจุบัน 1,816 ลบ.ม./วินาที ไหลมารวมกับปริมาณน้ำ Side flow ทำให้มีปริมาณน้ำในการบริหารจัดการเหนือเขื่อนเจ้าพระยา 2,122 ลบ.ม./วินาที กรมชลประทาน บริหารจัดการน้ำ ดังนี้

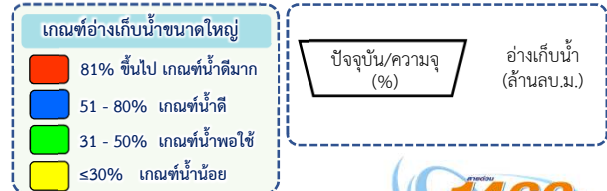
- เข้าระบบชลประทานฝั่งซ้าย คิดเป็น 11% (240 ลบ.ม./วินาที)
- เข้าระบบชลประทานฝั่งขวา คิดเป็น 14% (334 ลบ.ม./วินาที)
- ระบายผ่านเขื่อนเจ้าพระยา (C.13) คิดเป็น 75% (1,548 ลบ.ม./วินาที)

นอกจากนี้ เขื่อนป่าสักชลสิทธิ์ ระบายน้ำลงสู่แม่น้ำป่าสัก 35 ลบ.ม./วินาที ไหลผ่านเขื่อนพระรามหก 52 ลบ.ม./วินาที ก่อนไหลมาบรรจบที่แม่น้ำเจ้าพระยา บริเวณสถานี C.29A อ.บางไทร จ.พระนครศรีอยุธยา เฉลี่ย 1,153 ลบ.ม./วินาที

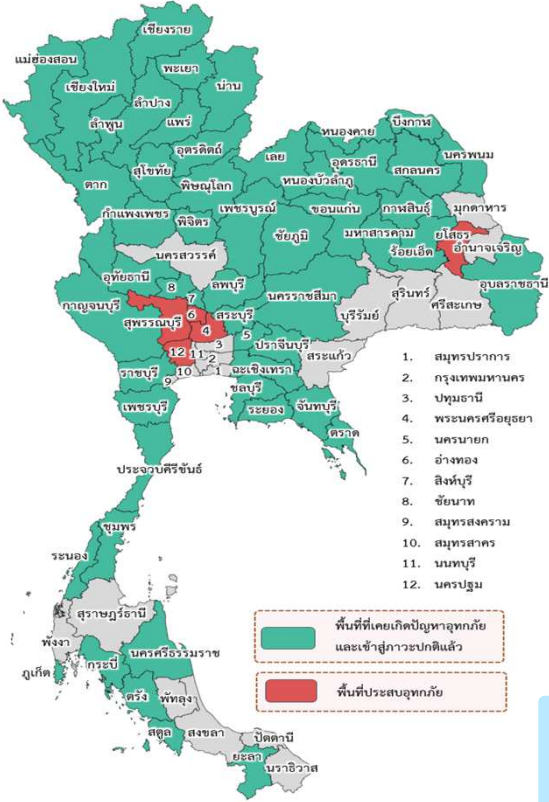
สถานการณ์ลุ่มน้ำภาคใต้



อ่างเก็บน้ำขนาดใหญ่ภาคใต้ 4 แห่ง (ความจุ 8,194 ล้าน ลบ.ม.)
 ปัจจุบันมีปริมาณน้ำรวม 5,397 ล้าน ลบ.ม. (66%)
 สามารถรับน้ำได้อีก 2,797 ล้าน ลบ.ม. (34%)



สถานการณ์อุทกภัย



พื้นที่ประสบอุทกภัยรวมทั้งสิ้น 58 จังหวัด ดังนี้

จังหวัดที่เข้าสู่สภาวะปกติ 53 จังหวัด ได้แก่ จังหวัดแม่ฮ่องสอน เชียงใหม่ เชียงราย ลำพูน แพร่ พะเยา น่าน ลำปาง อุตรดิตถ์ พิษณุโลก พิจิตร สุโขทัย ตาก กำแพงเพชร เลย หนองคาย บึงกาฬ สกลนคร หนองบัวลำภู นครพนม ชัยภูมิ มหาสารคาม ร้อยเอ็ด อุดรธานี ขอนแก่น กาฬสินธุ์ อุดรราชธานี นครราชสีมา ปราจีนบุรี ชลบุรี จันทบุรี ตรัง นครนายก ระยอง ฉะเชิงเทรา สระบุรี ลพบุรี เพชรบูรณ์ ชัยนาท สิงห์บุรี อุทัยธานี กาญจนบุรี ราชบุรี ชุมพร ประจวบคีรีขันธ์ เพชรบุรี ระนอง นครศรีธรรมราช กระบี่ สตูล ตรัง ภูเก็ต และยะลา

จังหวัดที่ประสบอุทกภัย 5 จังหวัด ได้แก่จังหวัดนครปฐม สุพรรณบุรี ยโสธร อ่างทอง และพระนครศรีอยุธยา



การช่วยเหลือเครื่องจักร - เครื่องมือ



เครื่องสูบน้ำ
40 เครื่อง



เครื่องผลิตดันน้ำ
34 เครื่อง



รถบรรทุกน้ำ
- คัน



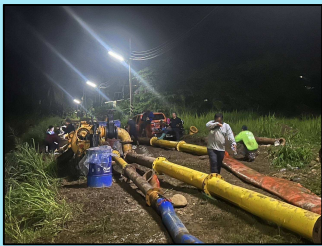
สนับสนุนอื่นๆ
- หน่วย

รวม
74
หน่วย



กิจกรรมและการให้ความช่วยเหลือ

● โครงการชลประทานอุทัยธานี สำนักงานชลประทานที่ 12 ดำเนินการติดตั้งเครื่องสูบน้ำ บริเวณเขตตำบลบ้านไร่ อำเภอบ้านไร่ จังหวัดอุทัยธานี เพื่อช่วยเหลือจากสถานการณ์อุทกภัย เนื่องจากฝนตกหนักในพื้นที่ทำให้เกิดน้ำป่าไหลหลาก



● ส่วนเครื่องจักรกล สำนักงานชลประทานที่ 13 ดำเนินการติดตั้งเครื่องสูบน้ำขนาด 8 นิ้ว จำนวน 1 เครื่อง บริเวณ ตำบลทัพหลวง อำเภอเมืองนครปฐม จังหวัดนครปฐม เพื่อสูบน้ำช่วยเหลือพื้นที่การเกษตร และชุมชนที่อยู่อาศัย ที่ถูกน้ำท่วมขัง เนื่องจากฝนตกหนักสะสมในพื้นที่



● ส่วนเครื่องจักรกล สำนักงานชลประทานที่ 14 ดำเนินการติดตั้งเครื่องสูบน้ำขนาด 8 นิ้ว จำนวน 1 เครื่อง บริเวณ ตำบลท่าไม้รวก อำเภอท่าयाง จังหวัดเพชรบุรี เพื่อเร่งระบายน้ำออกจากพื้นที่ที่ได้รับผลกระทบและช่วยเหลือประชาชนจากพื้นที่ที่ประสบอุทกภัย



● ส่วนเครื่องจักรกล สำนักงานชลประทานที่ 17 ดำเนินการติดตั้งเครื่องสูบน้ำเคลื่อนที่ ขนาด 8 นิ้ว จำนวน 1 เครื่อง บริเวณพื้นที่โรงพยาบาลโคกโพธิ์ หมู่ที่ 3 ตำบลมะกรูด อำเภอโคกโพธิ์ จังหวัดปัตตานี เพื่อเตรียมความพร้อมรับสถานการณ์ฤดูฝน

